

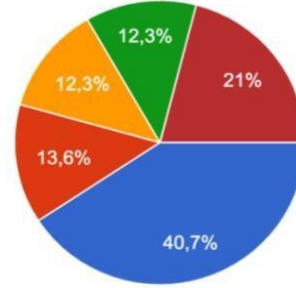
2024 Yılı MTÜ Dış Paydaş Anketi Yanıtları

Sorular

Yanıtlar

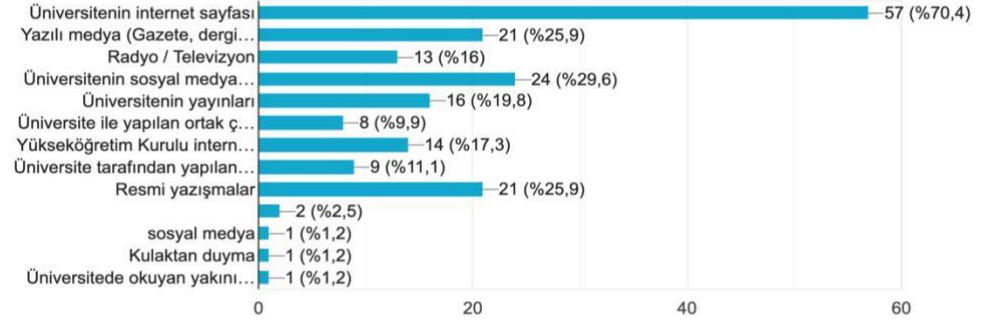
1

Kurum/Kuruluş Türü



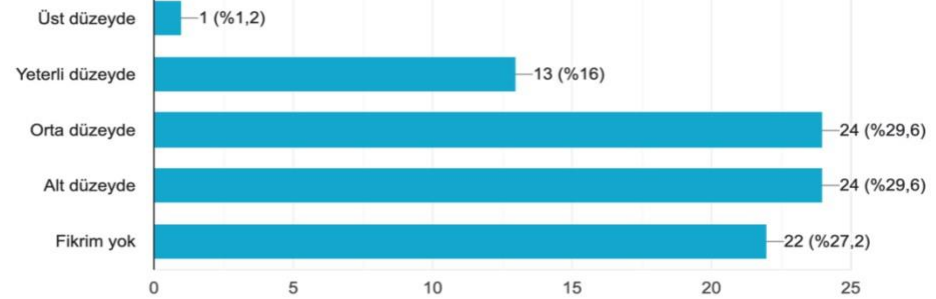
2

Malatya Turgut Özal Üniversitesi faaliyetleri hakkındaki bilgilere daha çok aşağıda verilen kanallardan hangisi aracılığıyla ulaşırsınız?



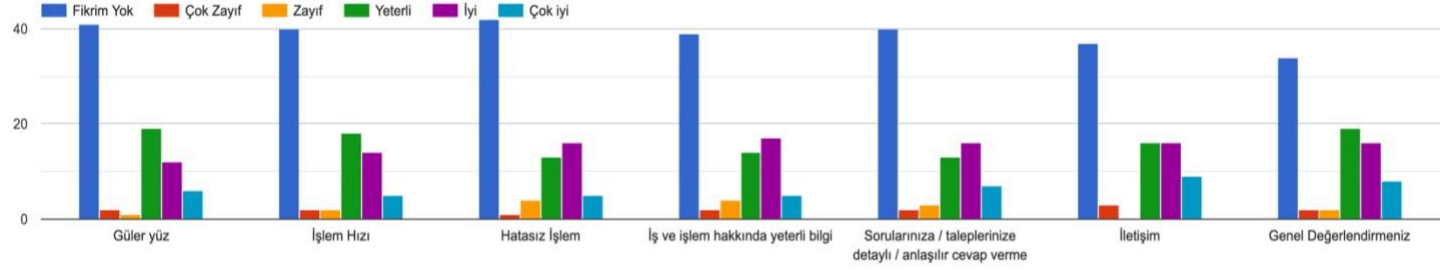
3

Malatya Turgut Özal Üniversitesinin faaliyetleri ve sunduğu hizmetler ile ilgili bilgi düzeyinizi belirtiniz.



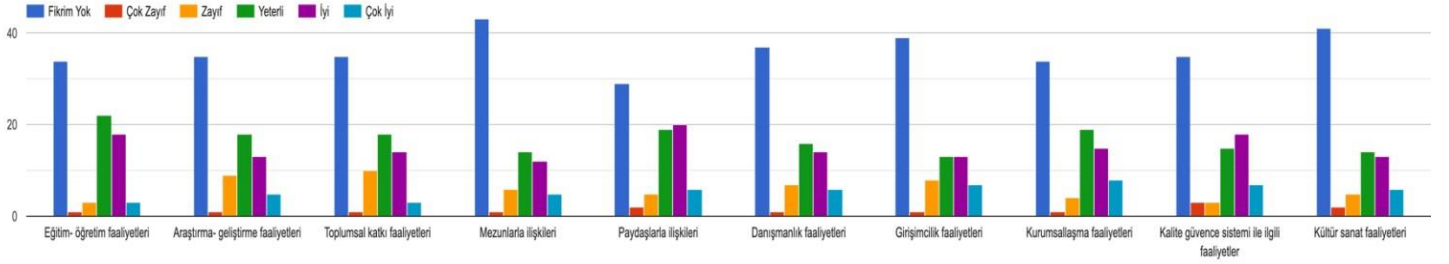
4

Malatya Turgut Özal Üniversitesi personelinin size karşı yaklaşımını aşağıdaki parametreler üzerinden değerlendiriniz?



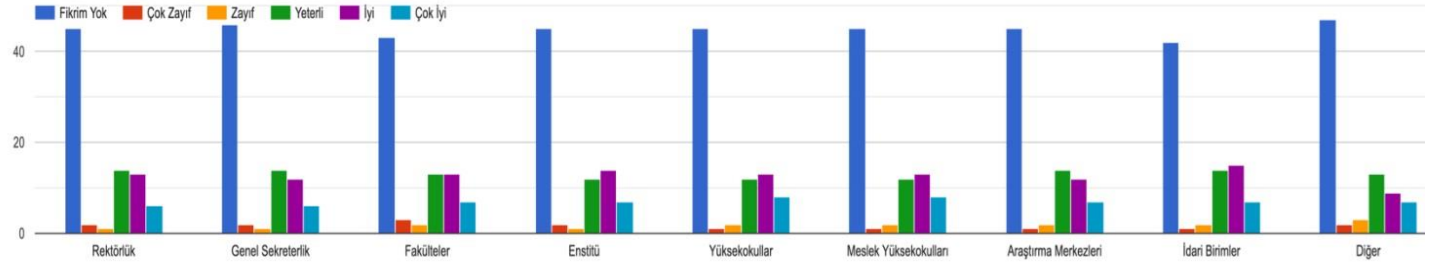
5

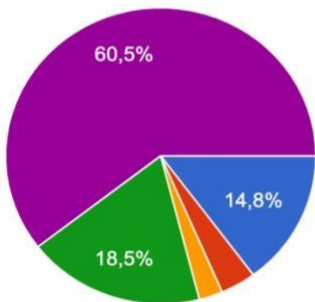
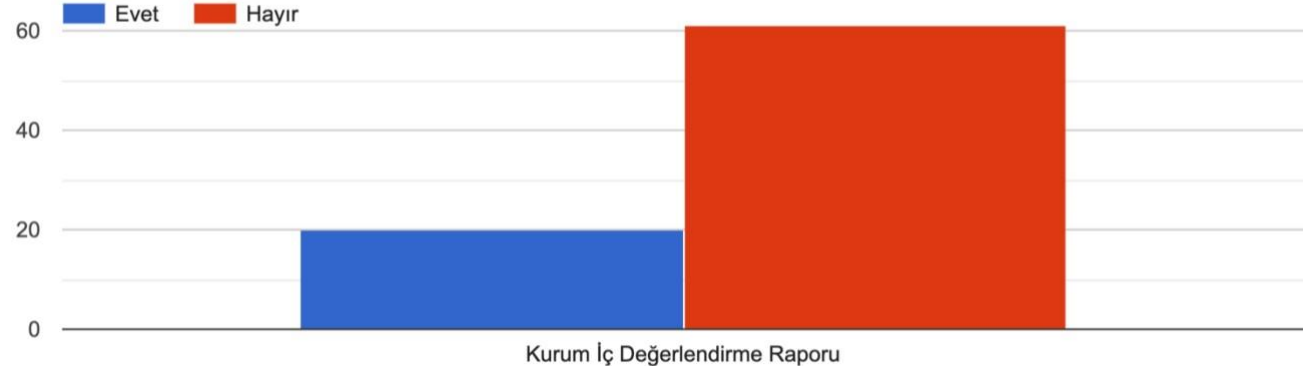
Üniversitemiz faaliyetleri hakkındaki görüşlerinizi aşağıdaki parametreler üzerinden değerlendiriniz?



6

Malatya Turgut Özal Üniversitesinin ilişkide olduğunuz birimleriyle ilgili memnuniyet derecenizi aşağıdaki parametreler üzerinden değerlendiriniz?



7	<p>Üniversitemizin kalite çalışmalarını arttırmaya yönelik hangi faaliyetlerine katılmak istersiniz?</p>	 <p>60,5%</p> <p>14,8%</p> <p>18,5%</p> <ul style="list-style-type: none"> ● Kalite komisyonu çalışmalarına ● Danışma kurulu çalışmalarına ● Program ve ders tasarımı çalışmalarına ● Araştırma geliştirme çalışmalarına ● Diğer (üniversitenin düzenlediği kongre ve konferanslar vb.)
8	<p>Üniversitemizin kaliteyi artırmaya yönelik politika ve uygulamalarını içeren, paydaşları bilgilendirmeye yönelik web sitemizde yer alan aşağıdaki raporu incelediniz mi?</p>	 <p>60</p> <p>40</p> <p>20</p> <p>0</p> <p>Evet Hayır</p> <p>Kurum İç Değerlendirme Raporu</p>
9	<p>Malatya Turgut Özal Üniversitesinin gelişmesi için önerileriniz nelerdir?</p>	<p>Ulusal ve Uluslararası kongrelere ev sahipliği yapılması.</p> <ul style="list-style-type: none"> • Araştırma ve geliştirme çalışmalarının artırılması, kentte yer alan yerel yönetimlerle ortak projelerin artırılması. • Eğitim-Öğretim faaliyetlerine ilişkin teknolojik yatırımlara ağırlık verilmesi. • Toplumsal etkinliklerin artırılarak gerek sosyal medya gerekse basın yayın organları aracılığıyla bilgilendirme faaliyetlerinin artırılması. • Kitle iletişim araçları üzerinden üniversitenin tanıtımının düzenli olarak duyurulması.